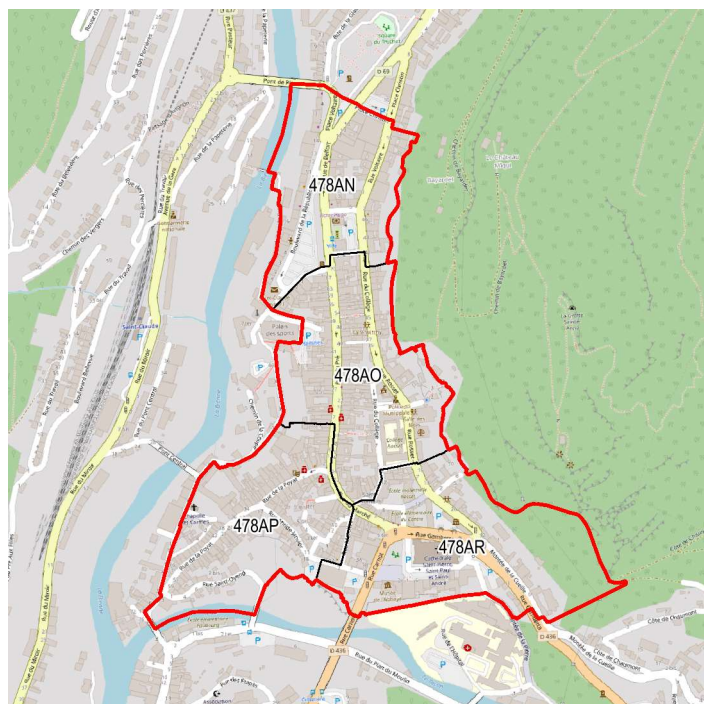


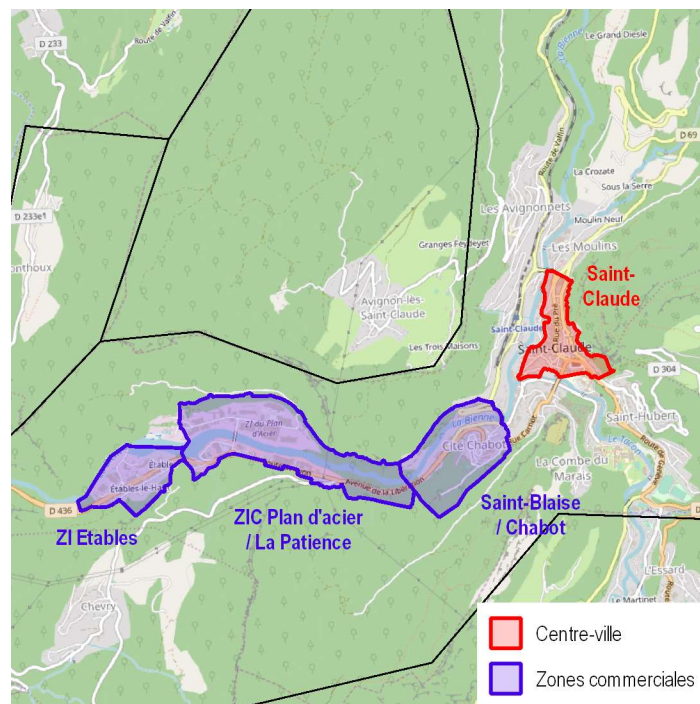
Fiche de chiffres clés

Unité urbaine de Saint-Claude

Centre-ville de Saint-Claude



Zones commerciales de l'unité urbaine



CC-BY-SA www.openstreetmap.org

Emploi

	Unités urbaines de Saint-Claude								Bourgogne-Franche-Comté			
	Effectifs salariés et non salariés en 2015				Évolution annuelle moyenne 2009-20015 et ses contributions par sous-secteurs (%)				Évolution annuelle moyenne 2009-20015 et ses contributions par sous-secteurs (%)			
	Centre-Ville	Zones commerc. en périph. (*)	Reste de l'Unité urbaine	Total Unité urbaine	Centre-Ville	Zones commerc. en périph. (*)	Reste de l'Unité urbaine	Total Unité urbaine	Centres-Villes	Zones commerc. en périph. (*)	Reste des Unités urbaines	Total Unités urbaines
Nombre de d'emplois	312	262	91	665	- 3,36	- 2,29	+ 0,95	- 2,41	- 1,66	+ 1,80	+ 0,17	+ 0,04
Répartition par secteur												
Commerces de détail alimentaire	50	s	s	145	- 0,76	s	s	- 0,83	- 0,05	+ 0,45	+ 0,50	+ 0,26
Commerces de détail non alimentaire	142	131	54	327	- 1,61	- 1,29	- 0,57	- 1,36	- 1,27	+ 0,77	- 0,43	- 0,32
dont : Commerce d'équipement de la maison	27	s	s	82	- 0,80	s	s	- 0,62	- 0,57	+ 0,31	- 0,01	- 0,09
Commerce d'équipement de la personne	109	s	s	134	- 0,71	s	s	- 0,48	- 0,59	+ 0,45	- 0,00	- 0,05
Commerces et services automobile	6	56	49	111	- 0,09	- 0,35	- 0,57	- 0,25	- 0,10	+ 0,02	- 0,42	- 0,19
Services de proximité	120	s	s	193	- 0,99	s	s	- 0,23	- 0,34	+ 0,58	+ 0,09	+ 0,11
dont : Restauration et débits de boisson	43	33	22	98	- 0,09	+ 0,06	+ 2,08	+ 0,23	+ 0,10	+ 0,53	+ 0,08	+ 0,22
Services corporels (coiffure, beauté)	22	s	s	28	- 0,19	s	s	- 0,11	- 0,22	+ 0,04	- 0,06	- 0,08
Agences bancaires et immobilières	46	0	0	46	- 0,47	+ 0,00	+ 0,00	- 0,23	- 0,21	+ 0,01	- 0,04	- 0,08
Autres services	9	s	s	21	- 0,24	s	s	- 0,11	- 0,01	- 0,00	+ 0,11	+ 0,04

(*) Certaines zones commerciales peuvent s'étendre au-delà de l'unité urbaine
s : secret statistique

Sources : Insee, Sirius – Clap – Base non-salariés – Fare – Sirene géolocalisé

Population

	Unités urbaines de Saint-Claude		Évolution annuelle moyenne 2009-2015		Bourgogne-Franche-Comté	
	Population des ménages en 2015				Évolution annuelle moyenne 2009-2015	
	Centre-Ville	Total Unité urbaine	Centre-Ville	Total Unité urbaine	Centres-Villes	Total Unité urbaine
Effectifs	2 151	10 092	- 1,3 %	- 2,5 %	- 0,5 %	- 0,2 %
Répartition selon l'âge du référent fiscal						
Part des -25 ans	2,6 %	1,7 %	+ 3,9 %	+ 2,2 %	+ 5,5 %	+ 2,8 %
Part des 75 ans ou plus	23,0 %	20,9 %	+ 19,7 %	+ 19,8 %	+ 17,2 %	+ 18,3 %

Sources : Filocom (MTES d'après DGFIP), RP (Insee)

Logement

Logement en 2015

	Unités urbaines de Saint-Claude			Bourgogne-Franche-Comté		
	Logements en 2015			Logements en 2015		
	Centre-Ville	Reste de l'Unité urbaine	Total Unité urbaine	Centres-Villes	Reste des Unités urbaines	Total Unités urbaines
Logements en 2015	1 723	5 575	7 298	131 452	511 244	642 696
Répartition selon le mode d'occupation et la taille du logement (%)						
Résidence principale ou secondaire	72,4	77,5	76,3	82,0	90,3	88,6
dont : moins de 35 m²	8,5	4,9	5,7	14,2	6,2	7,9
de 35 à moins de 55 m²	16,3	12,7	13,6	19,0	13,1	14,3
de 55 à moins de 75 m²	17,5	22,9	21,6	20,9	25,1	24,2
de 75 à moins de 95 m²	15,7	19,3	18,4	13,9	23,6	21,6
95 m² ou plus	14,5	17,7	17,0	14,0	22,3	20,6
Logement vacant	27,6	22,5	23,7	18,0	9,7	11,4
dont : moins de 35 m²	6,7	4,3	4,9	5,2	1,6	2,3
de 35 à moins de 55 m²	8,5	5,0	5,9	5,0	2,1	2,7
de 55 à moins de 75 m²	7,0	7,0	7,0	3,9	3,0	3,2
de 75 à moins de 95 m²	3,1	4,1	3,8	2,1	1,8	1,9
95 m² ou plus	2,3	2,0	2,1	1,9	1,2	1,3

Source : Filocom, MTES d'après DGFIP

Évolution du logement entre 2009 et 2015

	Unités urbaines de Saint-Claude			Bourgogne-Franche-Comté		
	Évolution annuelle moyenne 2009-2015 (%)			Évolution annuelle moyenne 2009-2015 (%)		
	Centre-Ville	Reste de l'Unité urbaine	Total Unité urbaine	Centres-Villes	Reste des Unités urbaines	Total Unités urbaines
Nombre de logements	-0,66	-0,17	-0,29	-	-	-
Répartition selon le mode d'occupation et la taille du logement						
Résidence principale ou secondaire	- 0,86	- 1,07	- 1,02	- 0,62	- 0,86	- 0,80
dont : moins de 55 m²	- 2,89	- 1,89	- 2,20	- 0,77	- 0,35	- 0,45
de 55 à moins de 95 m²	+ 0,00	- 1,47	- 1,20	+ 0,00	- 0,65	- 0,50
95 m² ou plus	+ 1,11	+ 0,85	+ 0,90	+ 0,15	+ 0,15	+ 0,15
Logement vacant	- 0,14	+ 3,47	+ 2,39	- 0,04	+ 0,69	+ 0,52
dont : moins de 55 m²	- 1,62	- 0,53	- 0,90	- 0,26	- 0,05	- 0,10
de 55 à moins de 95 m²	+ 2,41	+ 8,03	+ 6,61	+ 0,22	+ 0,68	+ 0,57
95 m² ou plus	+ 0,00	+ 3,18	+ 2,28	+ 0,00	+ 0,06	+ 0,04

Source : Filocom, MTES d'après DGFIP